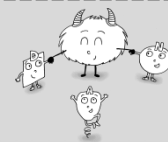


# La phrase



G \_

Une **phrase** est une suite de mots qui a du **sens**. Elle raconte quelque chose. L'ordre des mots est important.

- La phrase commence toujours par une **majuscule**.
- Elle se termine par un **point**. ( . / ! / ? / ... )

EX. : *La* maitresse est en retard .



# As-tu bien compris ?



Coche les phrases correctement écrites et entoure les erreurs dans les autres.

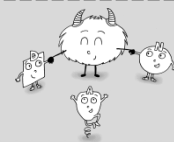
le soleil se couche tôt en hiver.

Un panda se nourrit essentiellement de bambou.

La ouvre petit sac fillette son.

Les spectateurs applaudissent le comédien

# La ponctuation



G

Les **signes de ponctuation** se placent :

✓ A la fin d'une phrase :

**Le point** [.] termine des phrases qui donnent une information, déclarent quelque chose (ce sont les phrases déclaratives).

**Le point d'interrogation** [?] termine des phrases qui posent des questions (ce sont les phrases interrogatives).

**Le point d'exclamation** [!] termine des phrases qui expriment une émotion, la surprise, la peur, l'énervement ou un ordre (ce sont les phrases exclamatives).

**Les points de suspension** [...] terminent des phrases inachevées, qui restent en suspens.

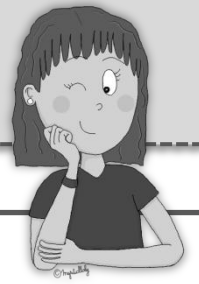
✓ A l'intérieur d'une phrase :

**La virgule** [,] sépare des groupes de mots.

**Les deux points** [:] servent souvent à présenter une liste ou une explication.

**Le tiret** [-] et **les guillemets** [« »] sont utilisés quand on fait parler quelqu'un.

# As-tu bien compris ?



Colorie en rouge les points, en bleu les points d'exclamation, en vert les points d'interrogation, en gris les points de suspension, en orange les marques du dialogue et en violet les virgules.

Petite sœur Li court, court... Mais soudain, un canard sauvage se pose devant elle : «

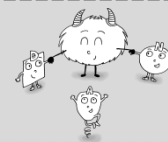
- Petite sœur Li, petite sœur Li, donne-moi du riz ! »

Comment un canard peut-il être capable de tant de bonté ?

Elle lui offre une petite poignée de riz et le canard s'envole en lui disant merci.

*D'après « Les trois grains de riz » de Agnès Bertron-Martin.*

# Les types de phrases



G.

On reconnaît les différentes sortes de phrases grâce à leur point.

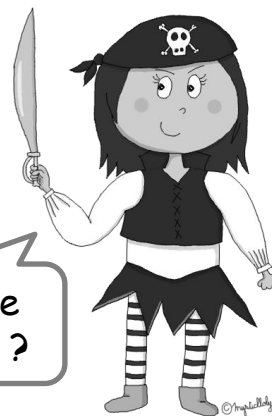
Les phrases déclaratives, qui servent à raconter, se terminent par un **point**.

Les phrases exclamatives, qui servent à exprimer une émotion (surprise, joie, énervement, ordre...), se terminent par un **point d'exclamation**.

*En voyant le sabre, Arthur fait un bon en arrière.*

Les phrases interrogatives, qui servent à poser des questions, se terminent par un **point d'interrogation**.

Est-ce que tu as peur ?



Attention, ça coupe ces choses-là !

# As-tu bien compris ?



Colorie en rouge les phrases déclaratives, en bleu les phrases interrogatives et en vert les phrases exclamatives.

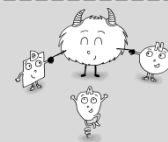
Quel courageux petit garçon !

Qui a cassé cette assiette ?

Les voyageurs descendent du train.

J'adore ce tableau, il est magnifique !

# Le verbe



G \_

Dans une phrase, le **verbe** est un mot très important. Il indique :

une action



Ex. : Maxime prépare son cartable.



un état



Ex. : Mathilde semble fatiguée.



Un verbe peut être **conjugué** (prépare) ou s'écrire à **l'infinitif** (préparer) comme dans le dictionnaire.

Le verbe est le seul mot qui change en fonction du temps utilisé.

Ex. : Maxime préparera son cartable.

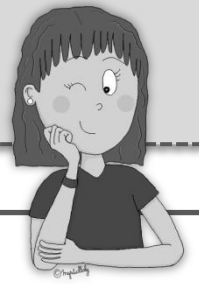


Tu peux également mettre la phrase à la **forme négative** pour le trouver. Le verbe est alors **entouré par les lunettes**.

Ex. : Maxime ne prépare pas son cartable.



# As-tu bien compris ?



1 Relie les verbes à leur infinitif.

voiture •

faire •

enseignant •

mignon •

• professeur

• joli

• automobile

• effectuer

2 Souligne le verbe conjugué en rouge.

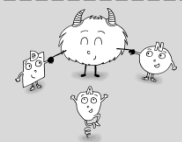
① Les anglais roulent à gauche de la route.

② Les écoliers anglais portent un uniforme à l'école.

③ Cet enfant paraît très curieux.



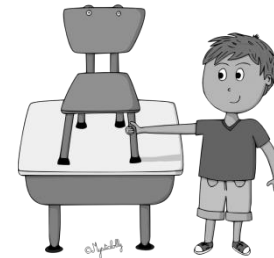
# Le sujet d'un verbe



G \_

Le **sujet du verbe** est le mot ou le groupe de mots qui désigne la personne, l'animal ou la chose qui fait **l'action du verbe**. On dit que le sujet et le verbe s'accordent.

Pour trouver le sujet du verbe, on peut poser la question :



« **Qui est-ce qui ?** »

ou

« **Qu'est-ce qui ?** »

Ex. : Sofiane monte la chaise.

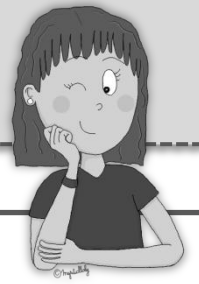
S



« Qui est-ce qui **monte** la chaise ? » C'est Sofiane.

« **Sofiane** » est donc le sujet du verbe **monter**.

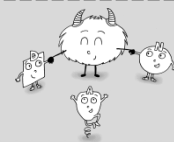
# As-tu bien compris ?



  Souligne le verbe en rouge et entoure son sujet en bleu.

- ① Mathieu arrive avec des béquilles.
- ② Le maitre explique la leçon à ses élèves.
- ③ Il a une jambe cassée.
- ③ Mathilde et Thierry lèvent le doigt.

# Le nom



G \_

Un **nom** est un mot qui désigne :

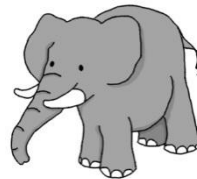
→ une personne → une chose → un animal → un lieu → un sentiment



un vampire



une glace



un éléphant



la bibliothèque



la peur



- Le **nom commun** est un nom général : *fille, chat, ville, crayon* ...
- Le **nom propre** est un nom particulier : *Marion, Paris, la France* ...  
Il commence toujours par une majuscule.

# As-tu bien compris ?



Coche les mots qui sont des noms.

voiture

mon

boulangier

gentil

lentement

avant

aimer

chaussette

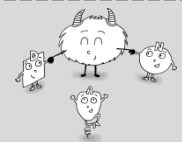
pourquoi

écureuil

Asie

inquiétude

# Le déterminant



G \_

Un **déterminant** (ou article) est un petit mot qui **accompagne le nom**.  
On trouve :

## Les articles



définis

le, la, les

indéfinis

un, une, des

contractés

du, au, aux

## Les déterminants possessifs



singulier

ma, ta, sa  
mon, ton, son  
notre, votre, leur

pluriel

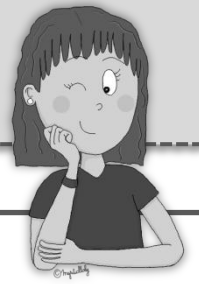
mes, tes, ses  
nos, vos, leurs



*Leur fille est grande.* → ils ont une seule fille.

*Leurs filles sont grandes.* → ils ont plusieurs filles.

# As-tu bien compris ?



Entoure le déterminant qui va avec le nom commun.

un	
le	voiture
ma	

mes	
la	tableau
un	

mes	
ma	chaussures
une	



Colorie en rouge les déterminants pluriels et en bleu les déterminants singuliers.

une

mon

nos

votre

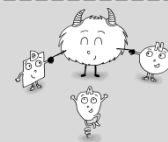
les

leur

son

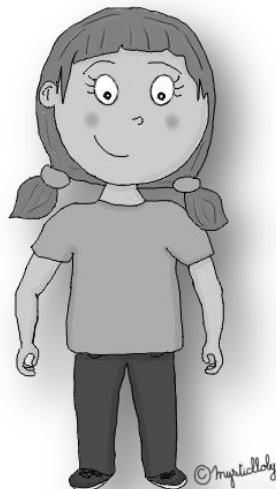
leurs

# Le masculin et le féminin



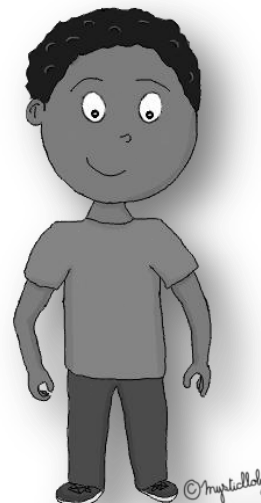
G \_

une fille



**féminin**

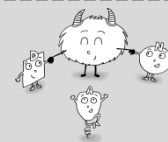
Un nom est au féminin si je peux mettre devant le déterminant **la** ou **une**.



**masculin**

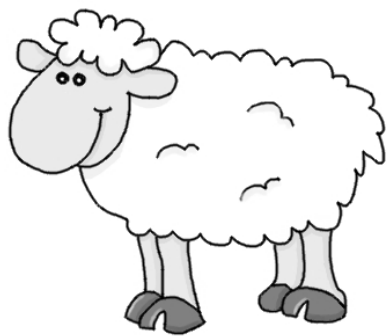
Un nom est au masculin si je peux mettre devant le déterminant **le** ou **un**.

# Le singulier et le pluriel



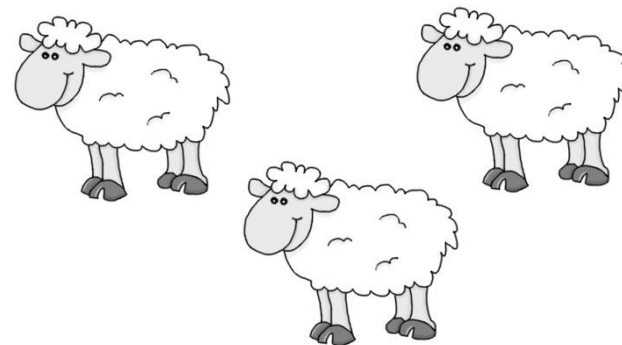
G \_

Quand un **nom** désigne **une seule chose** ou un seul animal ou une seule personne, on dit qu'il est au **singulier**.



*un mouton*

Quand un **nom** désigne **plusieurs choses**, plusieurs animaux ou plusieurs personnes, on dit qu'il est au **pluriel**.

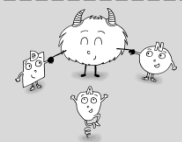


*des moutons*

Pour écrire un nom au **pluriel**, on ajoute le plus souvent un « s », et parfois un « x ».



# Les pronoms personnels sujets



G \_

Je, tu, il, elle, on, nous, vous, ils, elles sont des pronoms personnels sujets.

## Pronoms personnels singuliers



1<sup>ère</sup> pers. du sing.

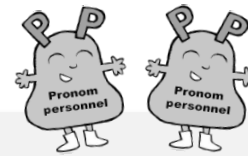
je

2<sup>ème</sup> pers. du sing.

tu

3<sup>ème</sup> pers. du sing.

il, elle, on



## Pronoms personnels pluriels

1<sup>ère</sup> pers. du plur.

nous

2<sup>ème</sup> pers. du plur.

vous

3<sup>ème</sup> pers. du plur.

ils, elles

Les pronoms personnels sujets se mettent à la place des groupes nominaux sujets.

Ex. : La petite fille raconte le film.



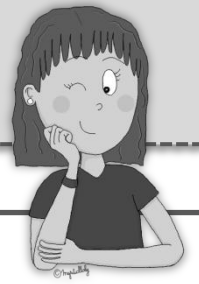
Elle raconte le film.


Les ogres verts dévorent les enfants.



Ils dévorent les enfants.

# As-tu bien compris ?



 Relie les pronoms personnels au groupe nominal qu'ils remplacent.

- |         |                      |
|---------|----------------------|
| il •    | • ton frère et toi   |
| elles • | • ma cousine et moi  |
| vous •  | • le chien du voisin |
| nous •  | • les danseuses      |

 Colorie en rouge les pronoms personnels pluriels et en vert les pronoms personnels singuliers.

elles

nous

on

elle

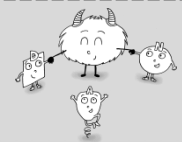
je

il

vous

ils

# L'adjectif

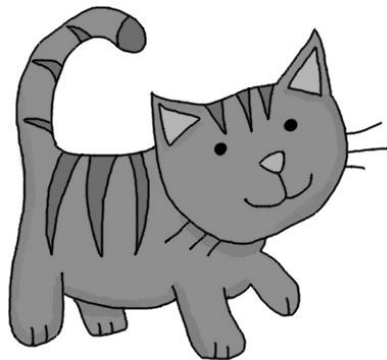


G \_

Un adjectif est un mot qui donne des précisions sur le nom. Il indique comment sont les personnes, les animaux ou les choses.



Un singe malin



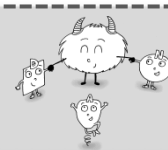
Un petit chat



Un champignon comestible



# Les accords dans le groupe du nom



G \_

Dans le groupe du nom, le déterminant, l'adjectif et le nom s'accordent.

Ils s'écrivent au masculin ou au féminin.

Exemple : *le couteau pointu* / *la dent pointue*

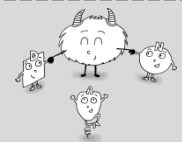


Ils s'écrivent au singulier ou au pluriel.

Exemple : *les couteaux pointus* / *les dents pointues*



# L'adverbe



G \_

Il existe beaucoup d'**adverbes**. Ils précisent :

**le lieu**



Ex. : autour, devant, derrière, loin...

**la manière**



Ex. : bien, mal, rapidement, doucement, vite...

**la quantité**



Ex. : beaucoup, moins, plus, peu, énormément ...

**le temps**



Ex. : maintenant, jamais, hier...

Ils servent à :

**Modifier ou préciser le sens d'un verbe.**

*Ex. : Julien **parle**.*

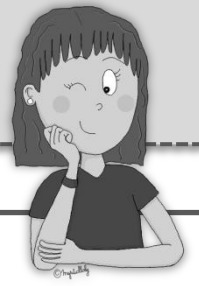
→ *Julien **parle** doucement.*

→ *Julien **parle** fort.*

**Relier des phrases en situant des actions dans le temps.**

*Ex. : Hier, Julien a fait ses devoirs, ensuite il a mangé, puis il est allé se coucher.*

# As-tu bien compris ?



Colorie en orange les adverbes de temps, en violet les adverbes de manière, en rouge les adverbes de lieu et en vert les adverbes de quantité.

peu

dessous

gentiment

brusquement

bientôt

bien

autrefois

contre